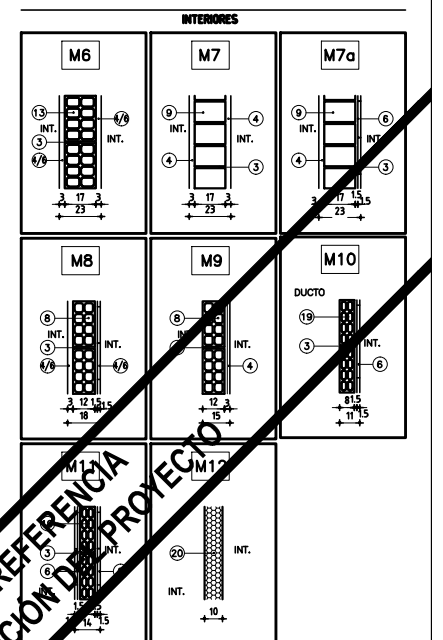
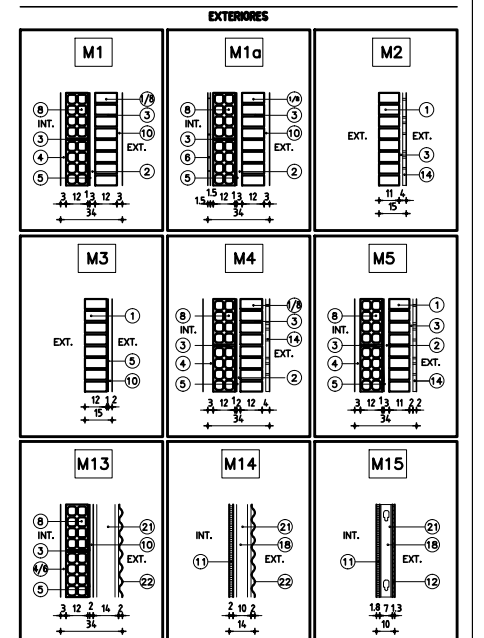
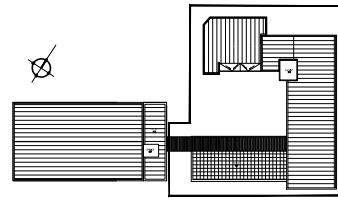


PLANILLA DE MUROS

- ## REFERENCIAS esc: 1:20
- 1- LADRILLO DE CAMPO
 - 2- CAMARA DE AIRE
 - 3- MORTERO DE ASIENTO
 - 4- REVOQUE INTERIOR
 - 5- IMPERMEABILIZACION
 - 6- CERAMICA 20x20cm
 - 7- TICHLO 17x25x25cm
 - 8- TICHLO 12x12x25cm
 - 9- REJILLON 17x12x25cm
 - 10- REVOQUE EXTERIOR GRUESO
 - 11- PLACA TIPO "OSB" s=18mm
 - 12- PLACAJERIA C/ESPESOR DE 0.25mm s/MCP
 - 13- REVESTIMIENTO DE PASTELLA LAJA
 - 15- REVOQUE EXTERIOR FINO
 - 16- TEJULA CERAMICA
 - 17- LADRILLO TIPO "CHORIZO"
 - 18- AISLANTE TERMICO s/MCP
 - 19- TICHLO 20x25x25cm
 - 20- PANEL AISLANTE s/MCP
 - 21- PERIL CHAPA DOBLADA s/MCP
 - 22- REVESTIMIENTO DE CHAPA s/MCP
 - 23- PERILERIA p/CERRAMIENTOS LIVIANOS s/MCP



PLANILLA DE TERMINACIONES

PISOS	PAREDES
CIELORRASO	ZOCALOS

PISOS

- 1 - BALDOSA MONOLITICA S/MCP
2 - PISO DE HORMIGON S/MCP

ZOCALOS

- 1 - MONOLITICO h=7cm S/MCP

PARED

- 1 - REVOQUE Y PINTURA S/MCP
2 - REVESTIMIENTO CERAMICO S/MCP
3 - REVESTIMIENTO PLACA "OSB" S/M

CIELORRASO

- 1 - REVOQUE Y PINTURA S/MCP
- 2 - PLACAS YESO A JUNTA TOMADA Y PINTURA S/MCP
- 3 - CERRAMIENTO LIVIANO SIN CIELORRASO S/MCP
- 4 - PLACAS CEMENTICIA Y PINTURA S/MCP
- 5 - HORMIGON PISTO PINTADO S/MCP